

Place communale Perwez

CRÉÉ LE
2024-02-02

Surface totale 861.52 m ²	Étages 4	Pièces 32	Salles de bain 1.1
--	--------------------	---------------------	------------------------------

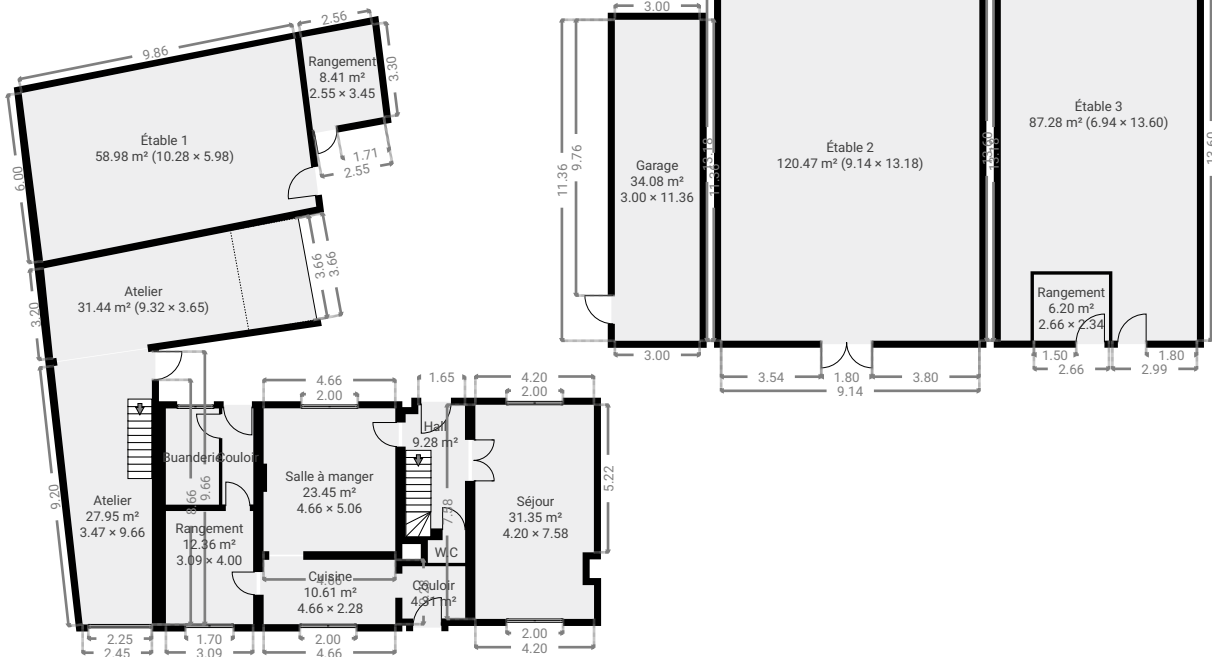
Place communale Perwez

SURFACE TOTALE : 861.52 m² • SURFACE HABITABLE : 798.64 m² • ÉTAGES : 4 • PIÈCES : 32

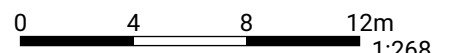


▼ Rez-de-chaussée

SURFACE TOTALE : 477.43 m² • SURFACE HABITABLE : 445.99 m² • PIÈCES : 17



CETTE SUPERFICIE TOTALE CORRESPOND À L'ADDITION DES MESURES NETTES DE TOUTES LES PIÈCES, SANS COMPTER LES MURS, LES PASSAGES ENTRE LES PIÈCES ET LES GAINES TECHNIQUES



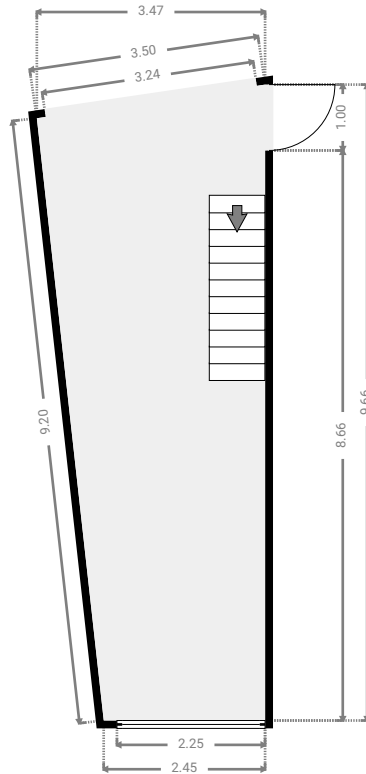
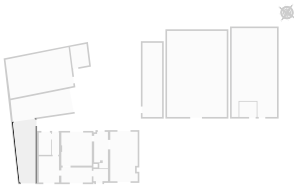
Place communale Perwez

SURFACE TOTALE : 861.52 m² • SURFACE HABITABLE : 798.64 m² • ÉTAGES : 4 • PIÈCES : 32



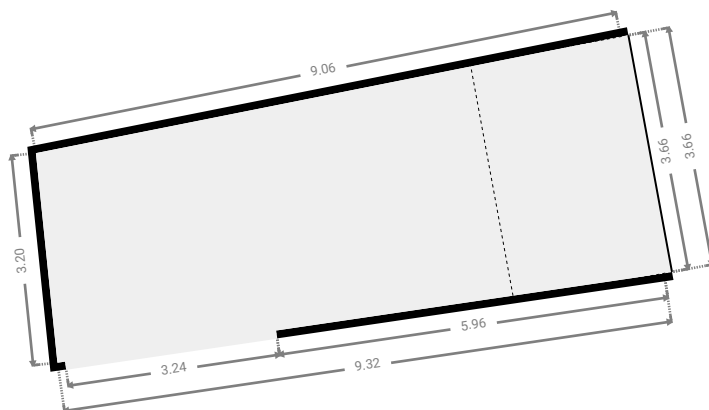
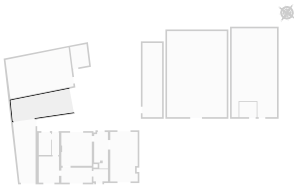
▼ Atelier Rez-de-chaussée

LARGEUR : 3.47 m • LONGUEUR : 9.66 m
SURFACE : 27.95 m² • PÉRIMÈTRE : 24.82 m



▼ Atelier Rez-de-chaussée

LARGEUR : 9.32 m • LONGUEUR : 3.65 m
SURFACE : 31.44 m² • PÉRIMÈTRE : 25.23 m



CETTE SUPERFICIE TOTALE CORRESPOND À L'ADDITION DES MESURES NETTES DE TOUTES LES PIÈCES, SANS COMPTER LES MURS, LES PASSAGES ENTRE LES PIÈCES ET LES GAINES TECHNIQUES

0 1 2 3 4 5m

1:115

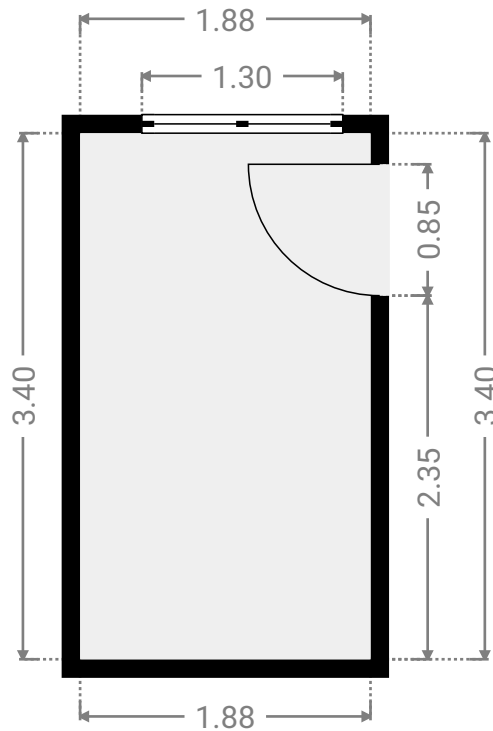
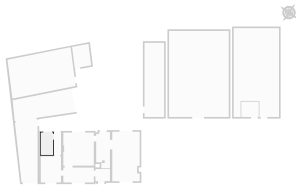
Place communale Perwez

SURFACE TOTALE : 861.52 m² • SURFACE HABITABLE : 798.64 m² • ÉTAGES : 4 • PIÈCES : 32



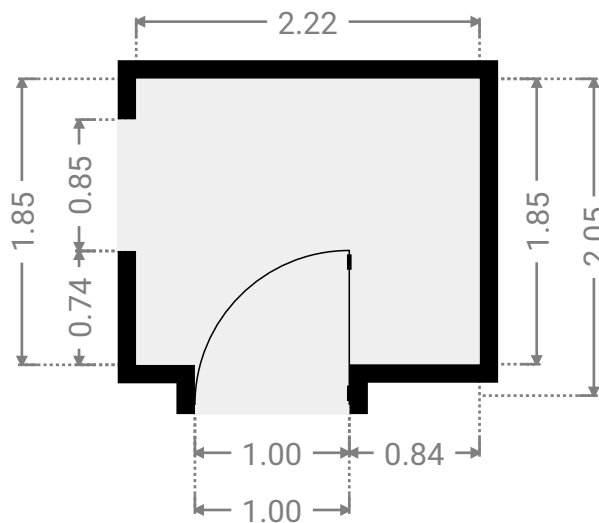
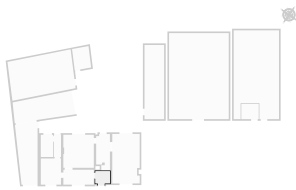
▼ Buanderie Rez-de-chaussée

LARGEUR : 1.88 m • LONGUEUR : 3.40 m
SURFACE : 6.40 m² • PÉRIMÈTRE : 10.57 m

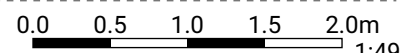


▼ Couloir Rez-de-chaussée

LARGEUR : 2.22 m • LONGUEUR : 2.05 m
SURFACE : 4.31 m² • PÉRIMÈTRE : 8.54 m



CETTE SUPERFICIE TOTALE CORRESPOND À L'ADDITION DES MESURES NETTES DE TOUTES LES PIÈCES,
SANS COMPTER LES MURS, LES PASSAGES ENTRE LES PIÈCES ET LES GAINES TECHNIQUES



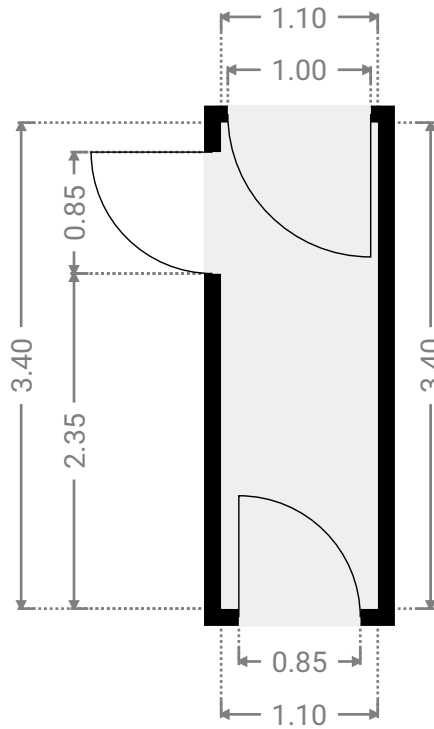
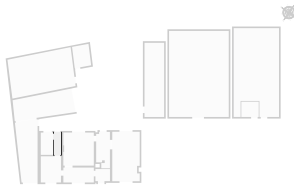
Place communale Perwez

SURFACE TOTALE : 861.52 m² • SURFACE HABITABLE : 798.64 m² • ÉTAGES : 4 • PIÈCES : 32



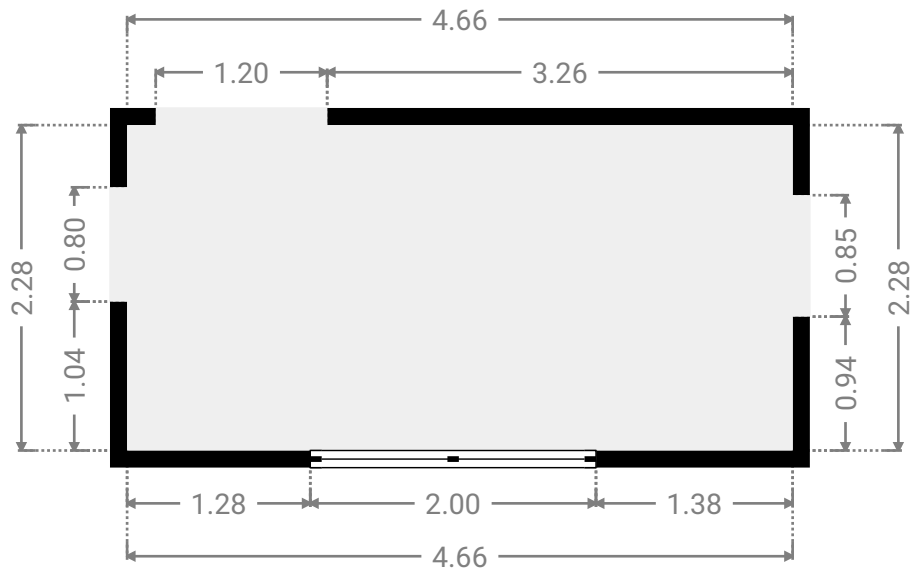
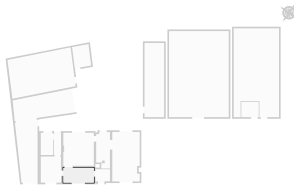
▼ Couloir Rez-de-chaussée

LARGEUR : 1.10 m • LONGUEUR : 3.40 m
SURFACE : 3.73 m² • PÉRIMÈTRE : 9.00 m

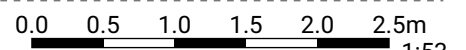


▼ Cuisine Rez-de-chaussée

LARGEUR : 4.66 m • LONGUEUR : 2.28 m
SURFACE : 10.61 m² • PÉRIMÈTRE : 13.87 m



CETTE SUPERFICIE TOTALE CORRESPOND À L'ADDITION DES MESURES NETTES DE TOUTES LES PIÈCES, SANS COMPTER LES MURS, LES PASSAGES ENTRE LES PIÈCES ET LES GAINES TECHNIQUES



1:53

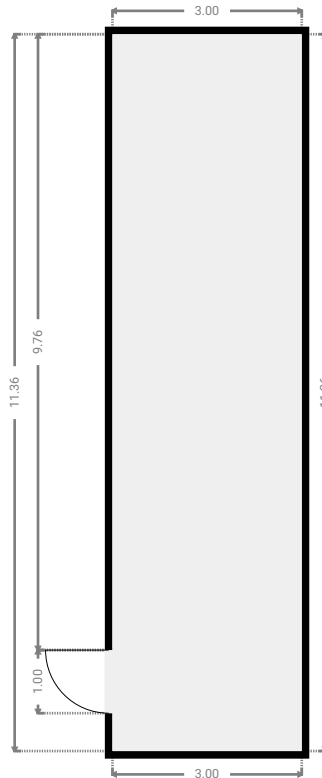
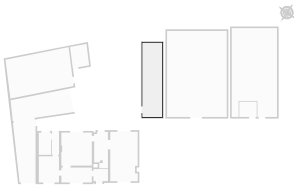
Place communale Perwez

SURFACE TOTALE : 861.52 m² • SURFACE HABITABLE : 798.64 m² • ÉTAGES : 4 • PIÈCES : 32



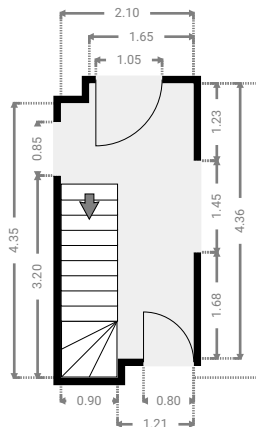
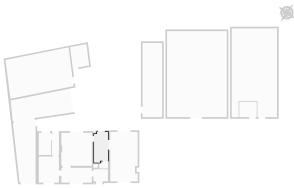
▼ Garage Rez-de-chaussée

LARGEUR : 3.00 m • LONGUEUR : 11.36 m
SURFACE : 34.08 m² • PÉRIMÈTRE : 28.72 m



▼ Hall Rez-de-chaussée

LARGEUR : 2.10 m • LONGUEUR : 4.66 m
SURFACE : 9.28 m² • PÉRIMÈTRE : 13.53 m



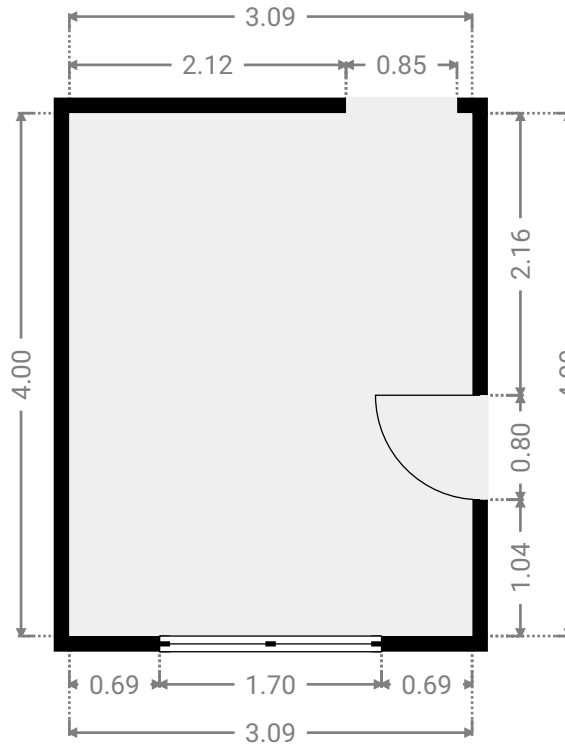
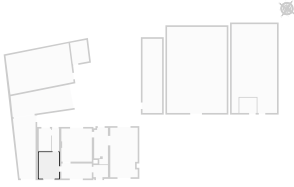
Place communale Perwez

SURFACE TOTALE : 861.52 m² • SURFACE HABITABLE : 798.64 m² • ÉTAGES : 4 • PIÈCES : 32



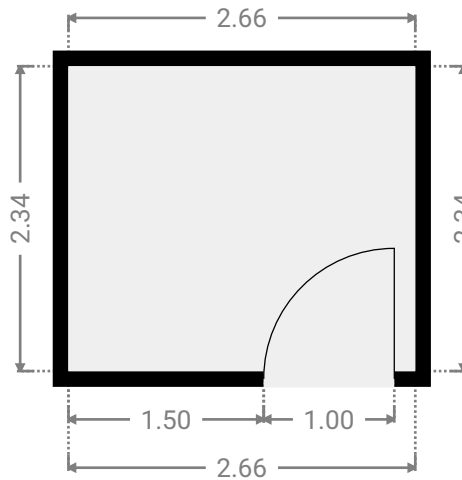
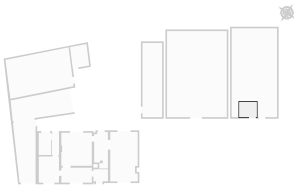
▼ Rangement Rez-de-chaussée

LARGEUR : 3.09 m • LONGUEUR : 4.00 m
SURFACE : 12.36 m² • PÉRIMÈTRE : 14.18 m



▼ Rangement Rez-de-chaussée

LARGEUR : 2.66 m • LONGUEUR : 2.34 m
SURFACE : 6.20 m² • PÉRIMÈTRE : 9.98 m



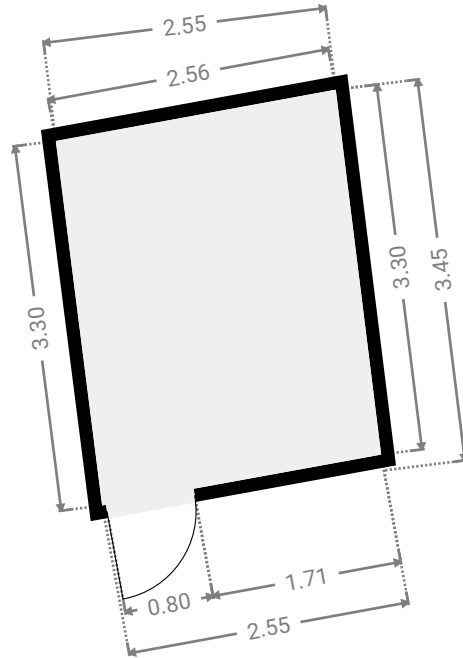
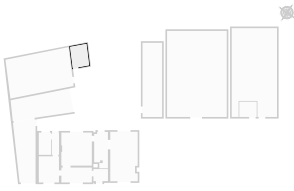
Place communale Perwez

SURFACE TOTALE : 861.52 m² • SURFACE HABITABLE : 798.64 m² • ÉTAGES : 4 • PIÈCES : 32



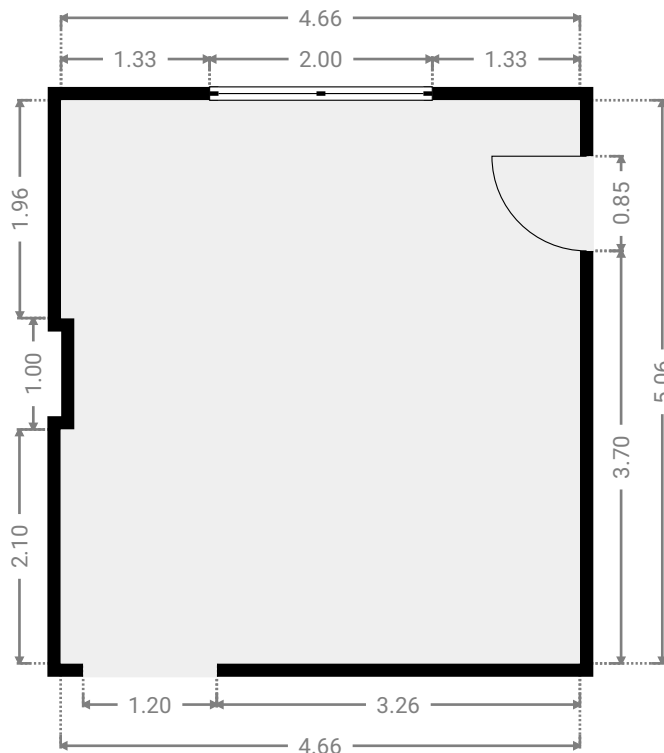
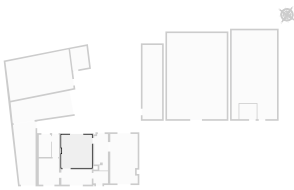
▼ Rangement Rez-de-chaussée

LARGEUR : 2.55 m • LONGUEUR : 3.45 m
SURFACE : 8.41 m² • PÉRIMÈTRE : 11.70 m

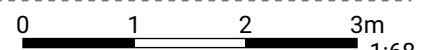


▼ Salle à manger Rez-de-chaussée

LARGEUR : 4.66 m • LONGUEUR : 5.06 m
SURFACE : 23.45 m² • PÉRIMÈTRE : 19.68 m



CETTE SUPERFICIE TOTALE CORRESPOND À L'ADDITION DES MESURES NETTES DE TOUTES LES PIÈCES, SANS COMPTER LES MURS, LES PASSAGES ENTRE LES PIÈCES ET LES GAINES TECHNIQUES



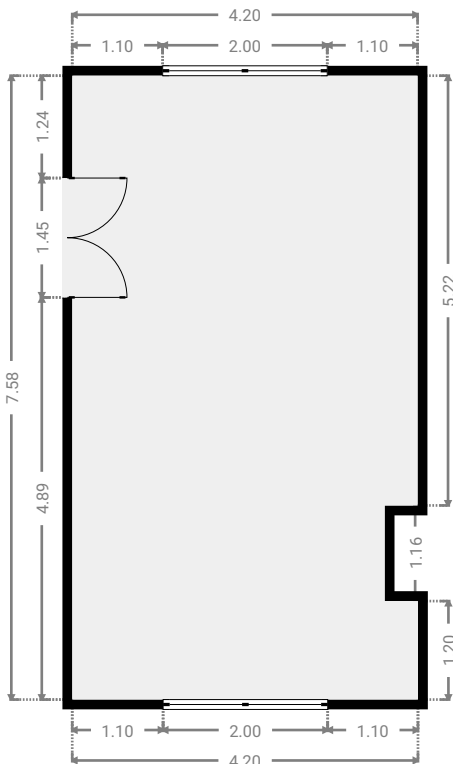
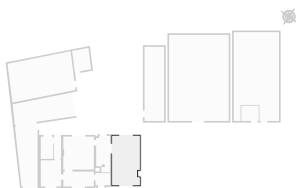
Place communale Perwez



SURFACE TOTALE : 861.52 m² • SURFACE HABITABLE : 798.64 m² • ÉTAGES : 4 • PIÈCES : 32

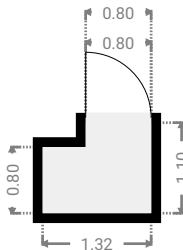
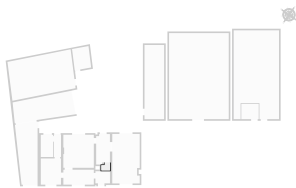
▼ Séjour Rez-de-chaussée

LARGEUR : 4.20 m • LONGUEUR : 7.58 m
SURFACE : 31.35 m² • PÉRIMÈTRE : 24.36 m

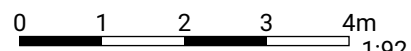


▼ W.C Rez-de-chaussée

LARGEUR : 1.32 m • LONGUEUR : 1.10 m
SURFACE : 1.30 m² • PÉRIMÈTRE : 4.84 m



CETTE SUPERFICIE TOTALE CORRESPOND À L'ADDITION DES MESURES NETTES DE TOUTES LES PIÈCES, SANS COMPTER LES MURS, LES PASSAGES ENTRE LES PIÈCES ET LES GAINES TECHNIQUES



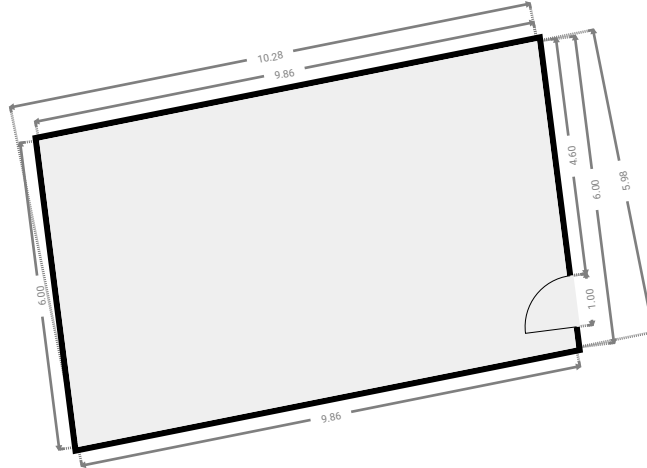
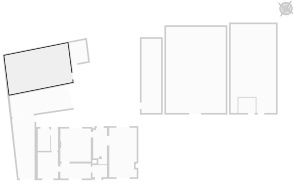
Place communale Perwez

SURFACE TOTALE : 861.52 m² • SURFACE HABITABLE : 798.64 m² • ÉTAGES : 4 • PIÈCES : 32



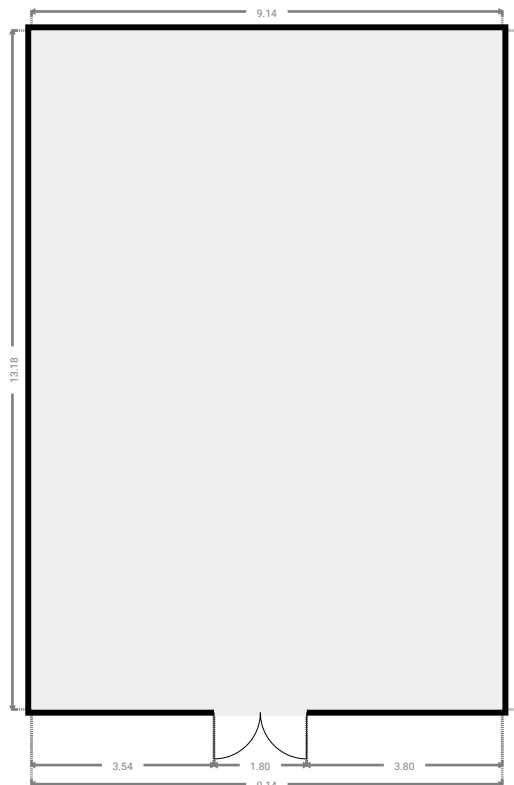
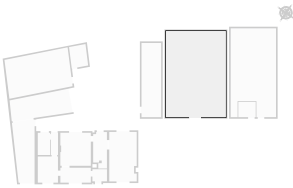
▼ Étable 1 Rez-de-chaussée

LARGEUR : 10.28 m • LONGUEUR : 5.98 m
SURFACE : 58.98 m² • PÉRIMÈTRE : 31.71 m

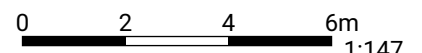


▼ Étable 2 Rez-de-chaussée

LARGEUR : 9.14 m • LONGUEUR : 13.18 m
SURFACE : 120.47 m² • PÉRIMÈTRE : 44.64 m



CETTE SUPERFICIE TOTALE CORRESPOND À L'ADDITION DES MESURES NETTES DE TOUTES LES PIÈCES,
SANS COMPTER LES MURS, LES PASSAGES ENTRE LES PIÈCES ET LES GAINES TECHNIQUES

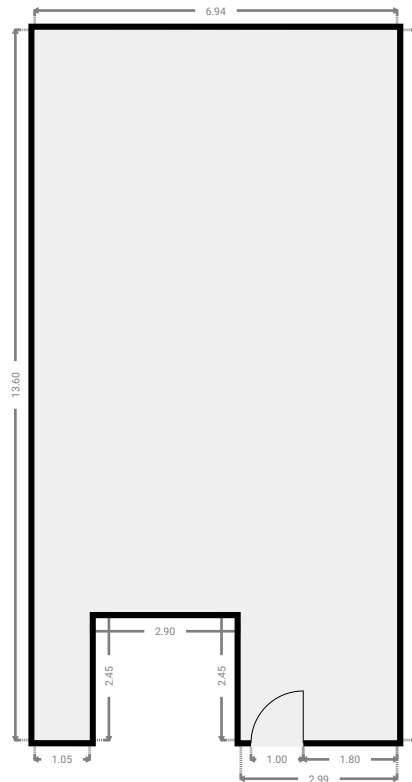
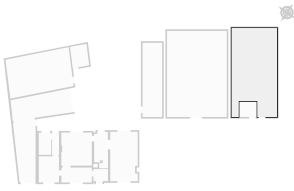


Place communale Perwez

SURFACE TOTALE : 861.52 m² • SURFACE HABITABLE : 798.64 m² • ÉTAGES : 4 • PIÈCES : 32

▼ Étable 3 Rez-de-chaussée

LARGEUR : 6.94 m • LONGUEUR : 13.60 m
SURFACE : 87.28 m² • PÉRIMÈTRE : 45.99 m



Place communale Perwez

SURFACE TOTALE : 861.52 m² • SURFACE HABITABLE : 798.64 m² • ÉTAGES : 4 • PIÈCES : 32

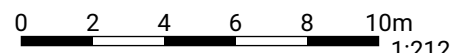


▼ 1er étage

SURFACE TOTALE : 337.71 m² • SURFACE HABITABLE : 306.27 m² • PIÈCES : 13



CETTE SUPERFICIE TOTALE CORRESPOND À L'ADDITION DES MESURES NETTES DE TOUTES LES PIÈCES, SANS COMPTER LES MURS, LES PASSAGES ENTRE LES PIÈCES ET LES GAINES TECHNIQUES



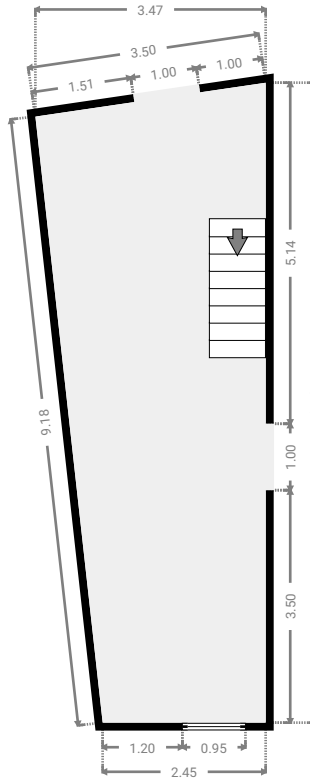
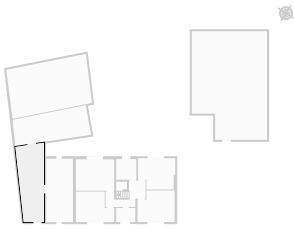
Place communale Perwez

SURFACE TOTALE : 861.52 m² • SURFACE HABITABLE : 798.64 m² • ÉTAGES : 4 • PIÈCES : 32



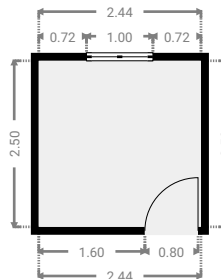
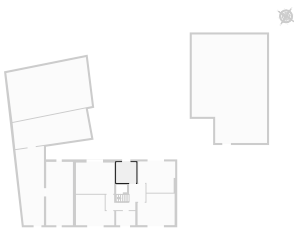
▼ Atelier 1er étage

LARGEUR : 3.47 m • LONGUEUR : 9.63 m
SURFACE : 27.90 m² • PÉRIMÈTRE : 24.77 m



▼ Bureau 1er étage

LARGEUR : 2.44 m • LONGUEUR : 2.50 m
SURFACE : 6.10 m² • PÉRIMÈTRE : 9.88 m



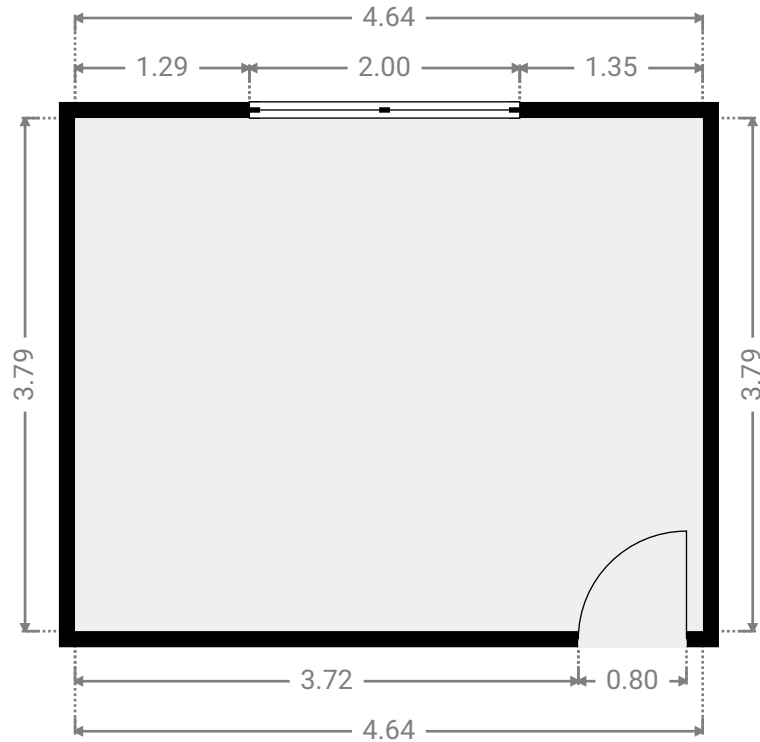
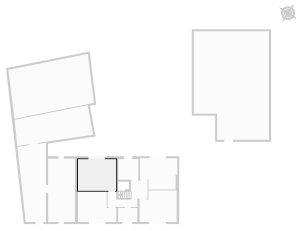
Place communale Perwez

SURFACE TOTALE : 861.52 m² • SURFACE HABITABLE : 798.64 m² • ÉTAGES : 4 • PIÈCES : 32



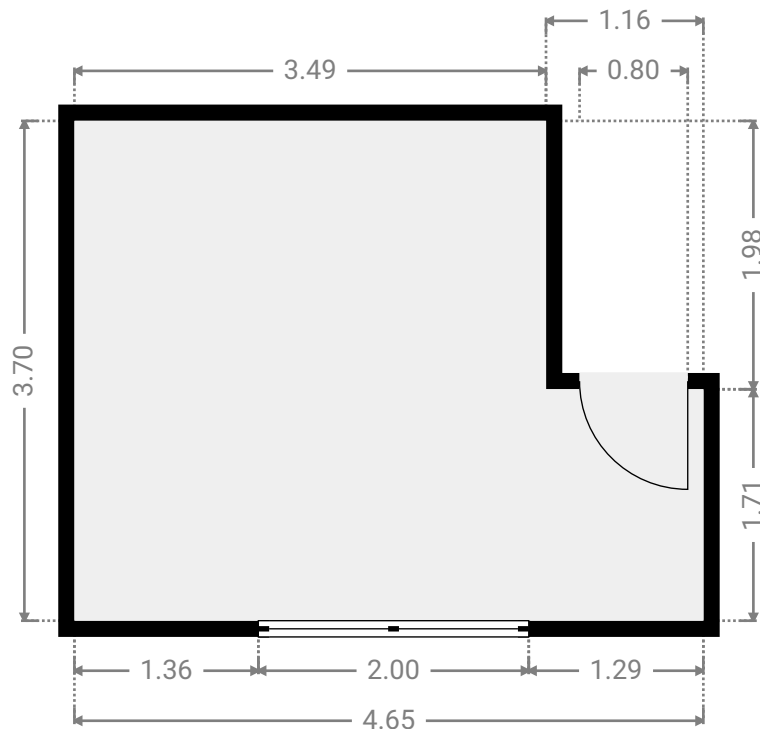
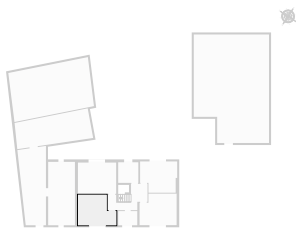
▼ Chambre 1 1er étage

LARGEUR : 4.64 m • LONGUEUR : 3.79 m
SURFACE : 17.61 m² • PÉRIMÈTRE : 16.87 m



▼ Chambre 2 1er étage

LARGEUR : 4.65 m • LONGUEUR : 3.70 m
SURFACE : 14.88 m² • PÉRIMÈTRE : 16.70 m



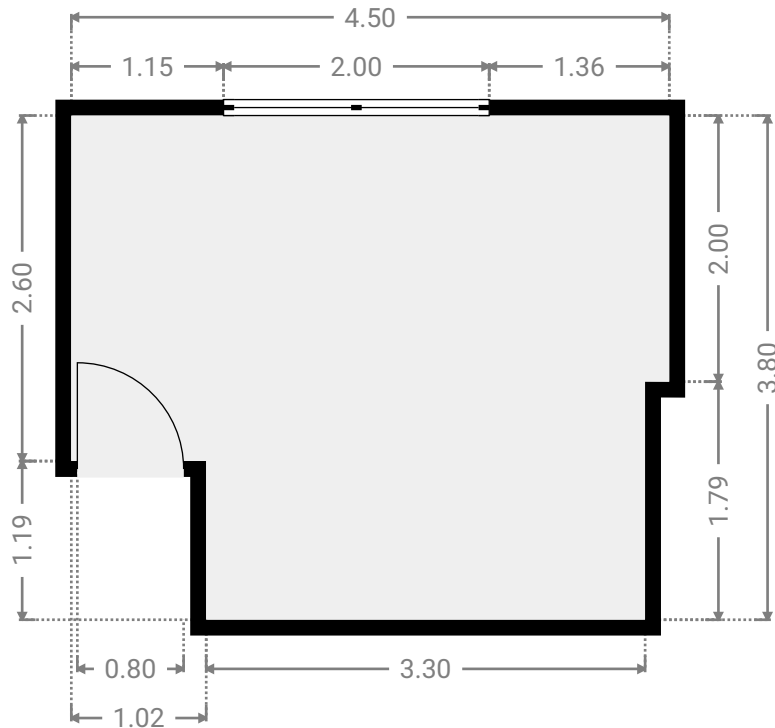
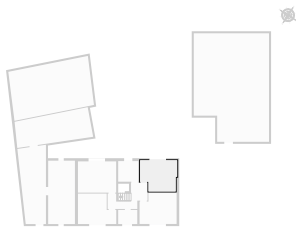
Place communale Perwez

SURFACE TOTALE : 861.52 m² • SURFACE HABITABLE : 798.64 m² • ÉTAGES : 4 • PIÈCES : 32



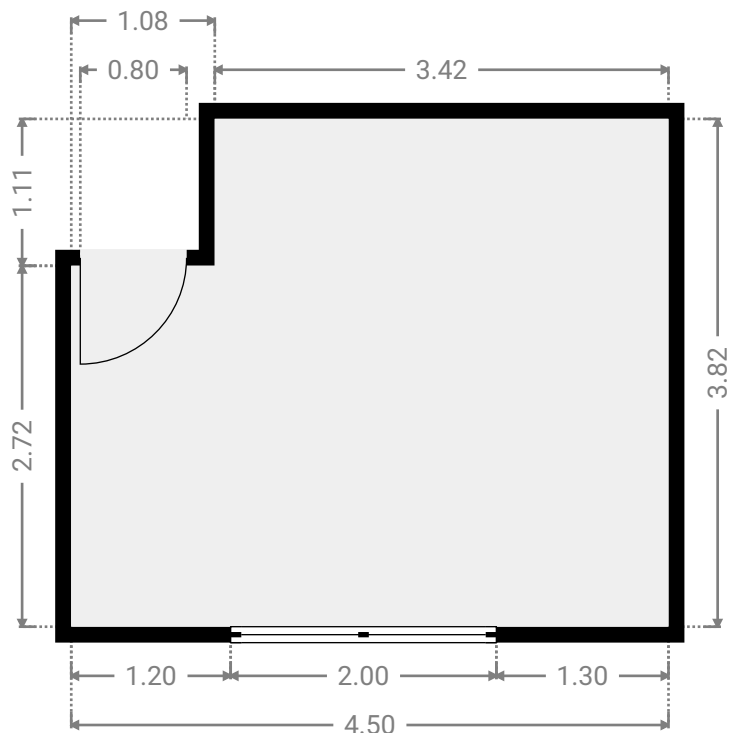
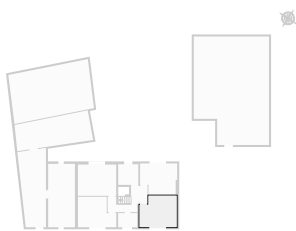
▼ Chambre 3 1er étage

LARGEUR : 4.50 m • LONGUEUR : 3.80 m
SURFACE : 15.55 m² • PÉRIMÈTRE : 16.59 m

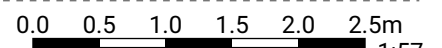


▼ Chambre 4 1er étage

LARGEUR : 4.50 m • LONGUEUR : 3.82 m
SURFACE : 15.99 m² • PÉRIMÈTRE : 16.64 m



CETTE SUPERFICIE TOTALE CORRESPOND À L'ADDITION DES MESURES NETTES DE TOUTES LES PIÈCES, SANS COMPTER LES MURS, LES PASSAGES ENTRE LES PIÈCES ET LES GAINES TECHNIQUES



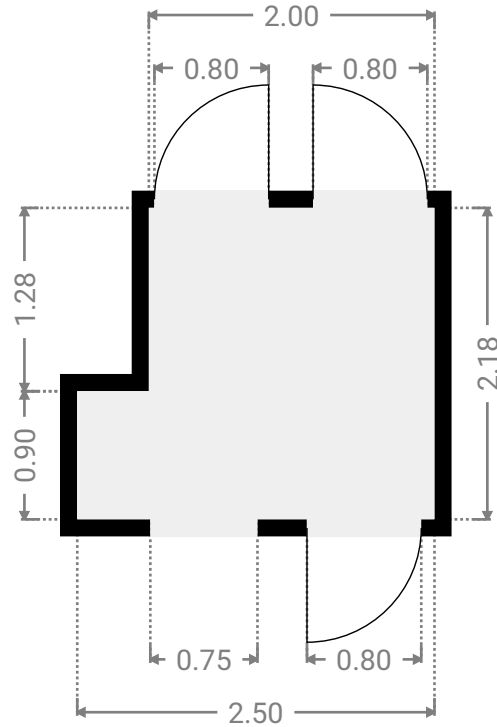
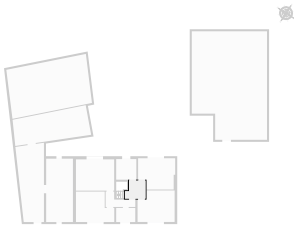
Place communale Perwez

SURFACE TOTALE : 861.52 m² • SURFACE HABITABLE : 798.64 m² • ÉTAGES : 4 • PIÈCES : 32



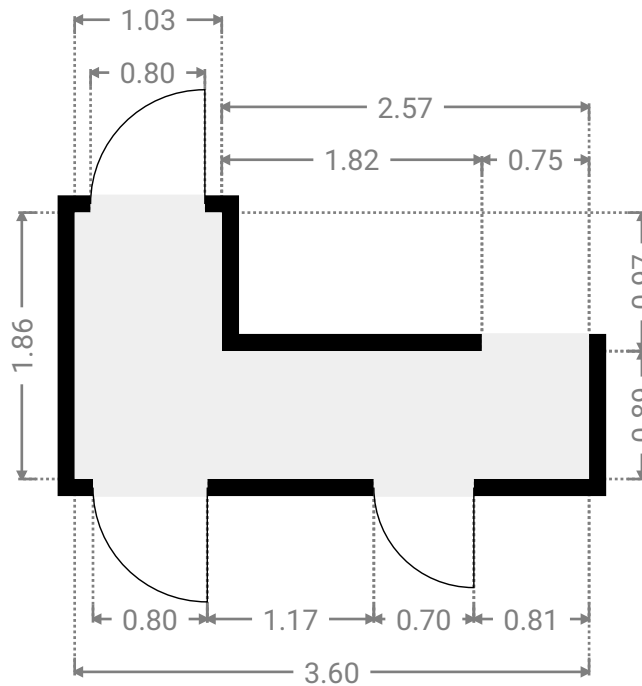
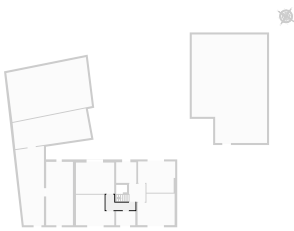
▼ Couloir 1er étage

LARGEUR : 2.50 m • LONGUEUR : 2.18 m
SURFACE : 4.81 m² • PÉRIMÈTRE : 9.36 m

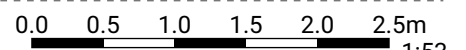


▼ Couloir 1er étage

LARGEUR : 3.60 m • LONGUEUR : 1.86 m
SURFACE : 4.22 m² • PÉRIMÈTRE : 10.93 m



CETTE SUPERFICIE TOTALE CORRESPOND À L'ADDITION DES MESURES NETTES DE TOUTES LES PIÈCES, SANS COMPTER LES MURS, LES PASSAGES ENTRE LES PIÈCES ET LES GAINES TECHNIQUES

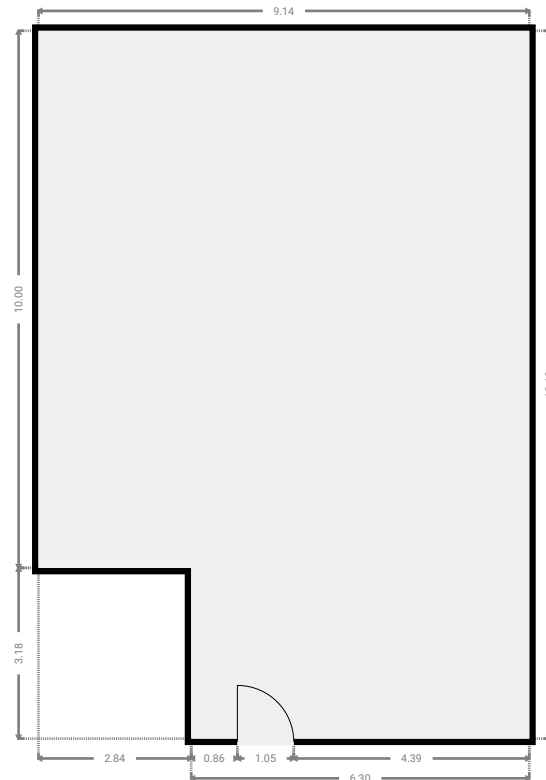
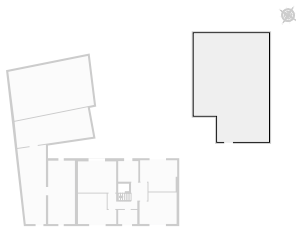


Place communale Perwez

SURFACE TOTALE : 861.52 m² • SURFACE HABITABLE : 798.64 m² • ÉTAGES : 4 • PIÈCES : 32

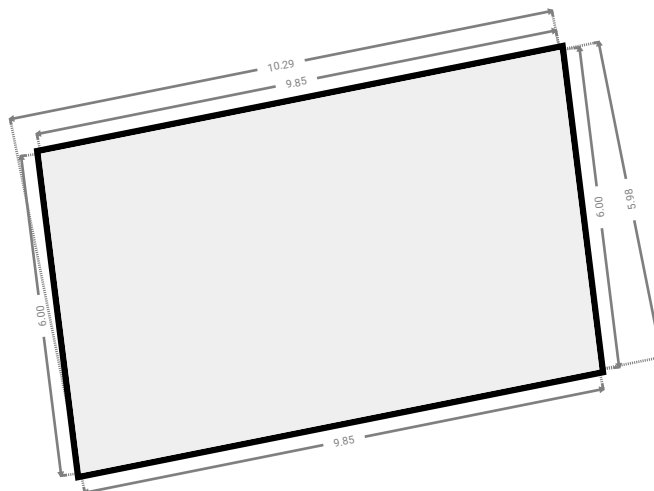
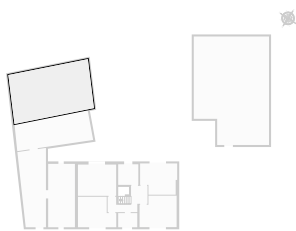
▼ Grange 1er étage

LARGEUR : 9.14 m • LONGUEUR : 13.18 m
SURFACE : 111.42 m² • PÉRIMÈTRE : 44.64 m



▼ Grange 1er étage

LARGEUR : 10.29 m • LONGUEUR : 5.98 m
SURFACE : 58.92 m² • PÉRIMÈTRE : 31.70 m



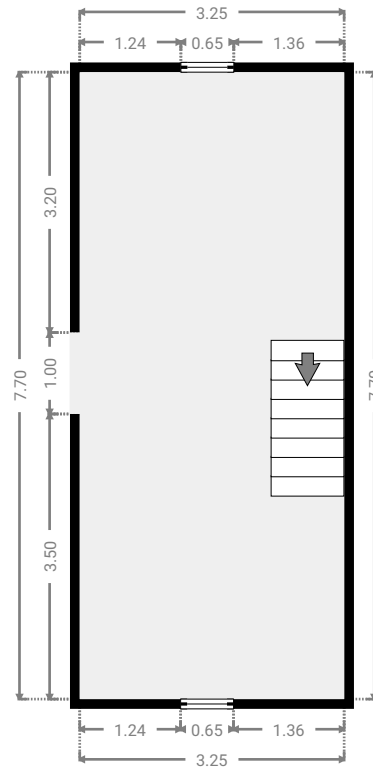
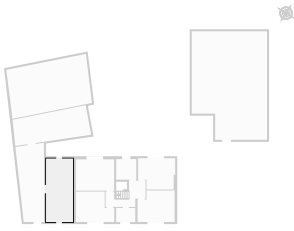
Place communale Perwez

SURFACE TOTALE : 861.52 m² • SURFACE HABITABLE : 798.64 m² • ÉTAGES : 4 • PIÈCES : 32



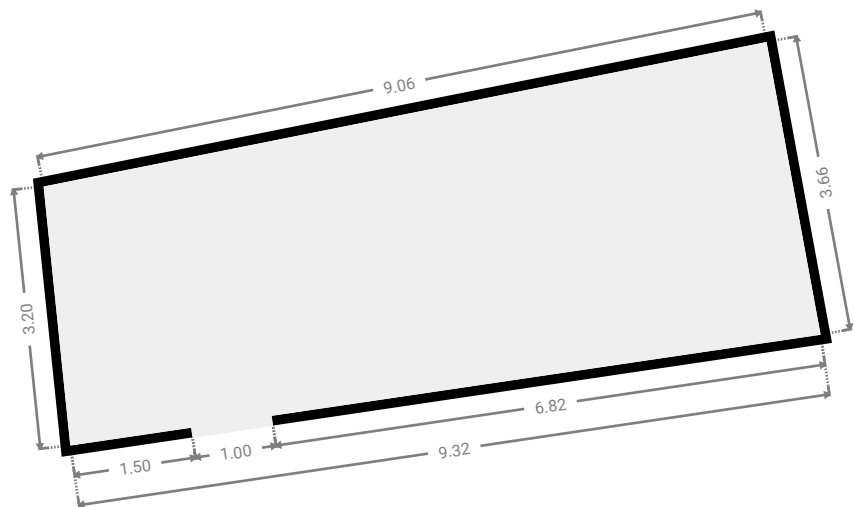
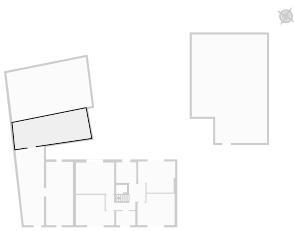
▼ Grenier 1er étage

LARGEUR : 3.25 m • LONGUEUR : 7.70 m
SURFACE : 25.01 m² • PÉRIMÈTRE : 21.90 m

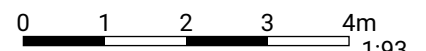


▼ Grenier 1er étage

LARGEUR : 9.32 m • LONGUEUR : 3.65 m
SURFACE : 31.43 m² • PÉRIMÈTRE : 25.23 m



CETTE SUPERFICIE TOTALE CORRESPOND À L'ADDITION DES MESURES NETTES DE TOUTES LES PIÈCES, SANS COMPTER LES MURS, LES PASSAGES ENTRE LES PIÈCES ET LES GAINES TECHNIQUES



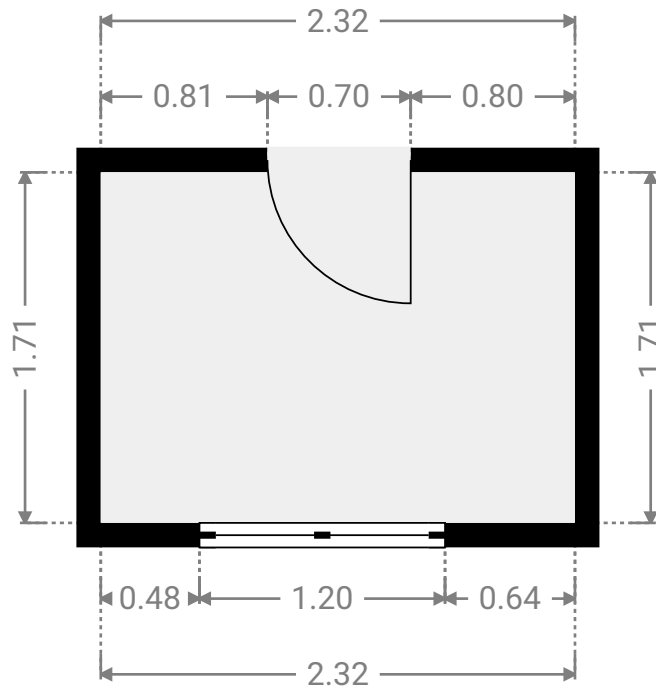
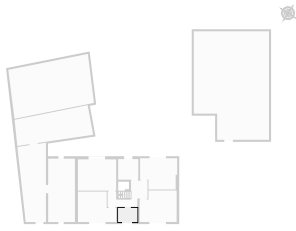
Place communale Perwez

SURFACE TOTALE : 861.52 m² • SURFACE HABITABLE : 798.64 m² • ÉTAGES : 4 • PIÈCES : 32



▼ S.D.B 1er étage

LARGEUR : 2.32 m • LONGUEUR : 1.71 m
SURFACE : 3.97 m² • PÉRIMÈTRE : 8.06 m



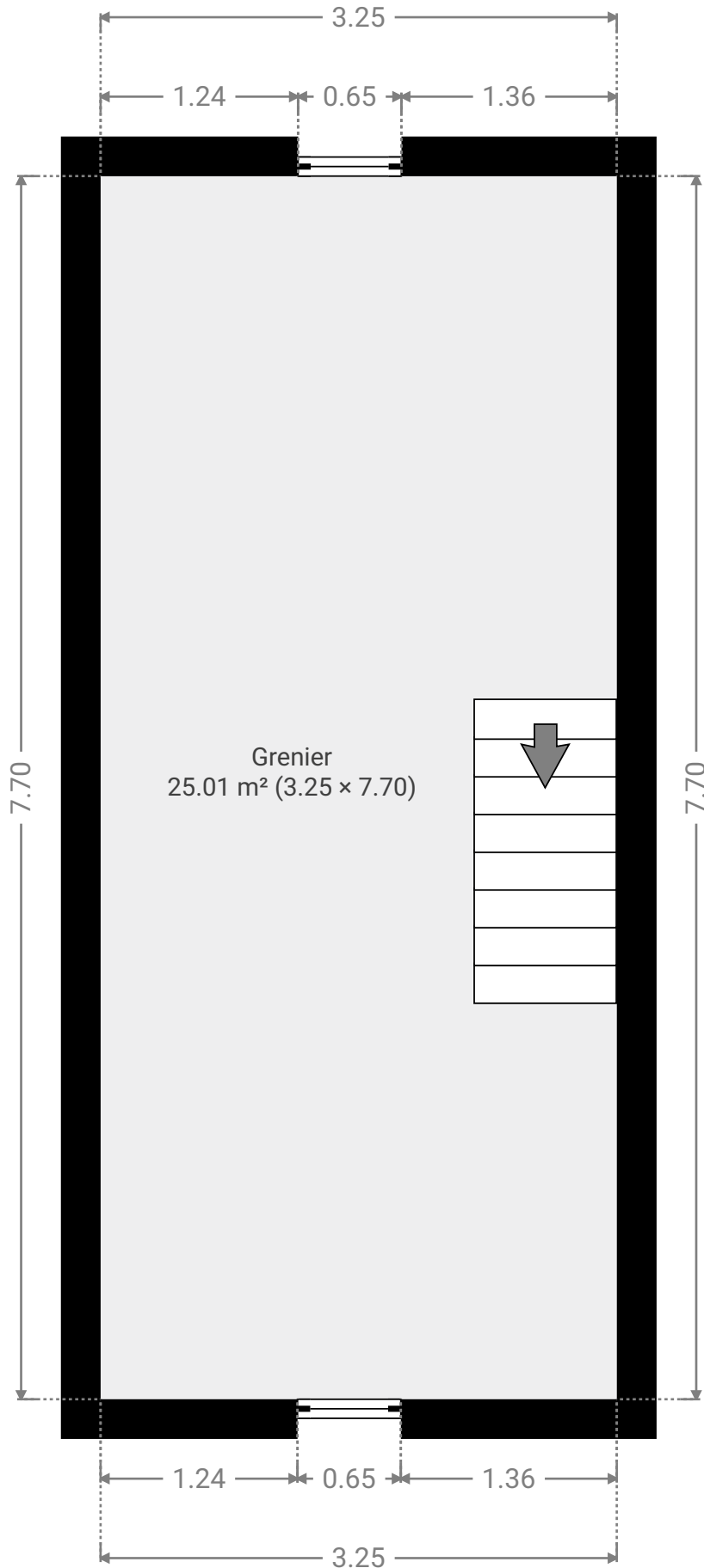
Place communale Perwez

SURFACE TOTALE : 861.52 m² • SURFACE HABITABLE : 798.64 m² • ÉTAGES : 4 • PIÈCES : 32

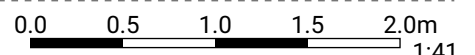


▼ 2e étage

SURFACE TOTALE : 24.99 m² • SURFACE HABITABLE : 24.99 m² • PIÈCES : 1



CETTE SUPERFICIE TOTALE CORRESPOND À L'ADDITION DES MESURES NETTES DE TOUTES LES PIÈCES, SANS COMPTER LES MURS, LES PASSAGES ENTRE LES PIÈCES ET LES GAINES TECHNIQUES

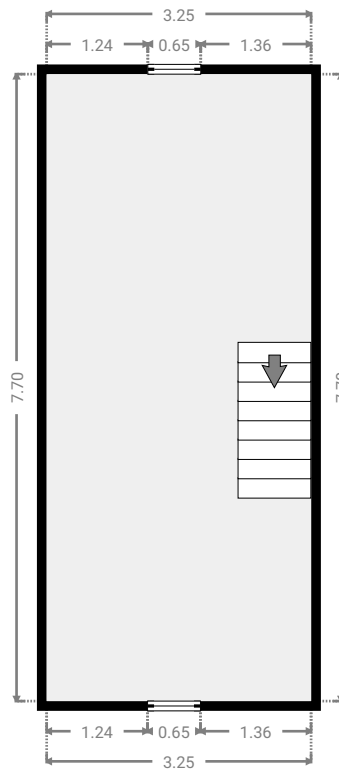
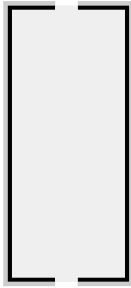


Place communale Perwez

SURFACE TOTALE : 861.52 m² • SURFACE HABITABLE : 798.64 m² • ÉTAGES : 4 • PIÈCES : 32

▼ Grenier 2e étage

LARGEUR : 3.25 m • LONGUEUR : 7.70 m
SURFACE : 25.01 m² • PÉRIMÈTRE : 21.90 m



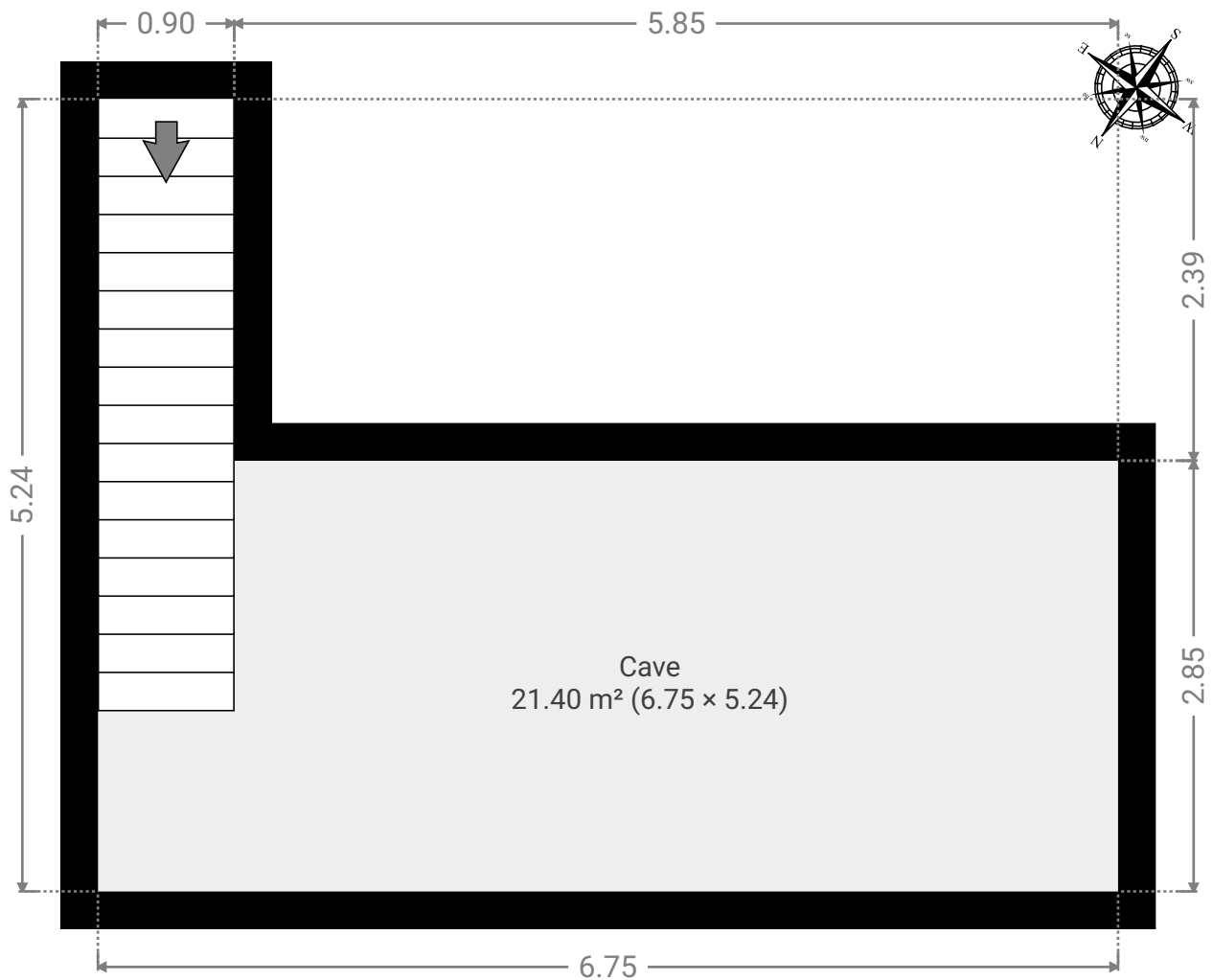
Place communale Perwez

SURFACE TOTALE : 861.52 m² • SURFACE HABITABLE : 798.64 m² • ÉTAGES : 4 • PIÈCES : 32



▼ Sous-sol

SURFACE TOTALE : 21.39 m² • SURFACE HABITABLE : 21.39 m² • PIÈCES : 1



CETTE SUPERFICIE TOTALE CORRESPOND À L'ADDITION DES MESURES NETTES DE TOUTES LES PIÈCES, SANS COMPTER LES MURS, LES PASSAGES ENTRE LES PIÈCES ET LES GAINES TECHNIQUES

0.0 0.5 1.0 1.5 2.0m
1:48

Place communale Perwez

SURFACE TOTALE : 861.52 m² • SURFACE HABITABLE : 798.64 m² • ÉTAGES : 4 • PIÈCES : 32

▼ Cave Sous-sol

LARGEUR : 6.75 m • LONGUEUR : 5.24 m
SURFACE : 21.40 m² • PÉRIMÈTRE : 23.99 m

